

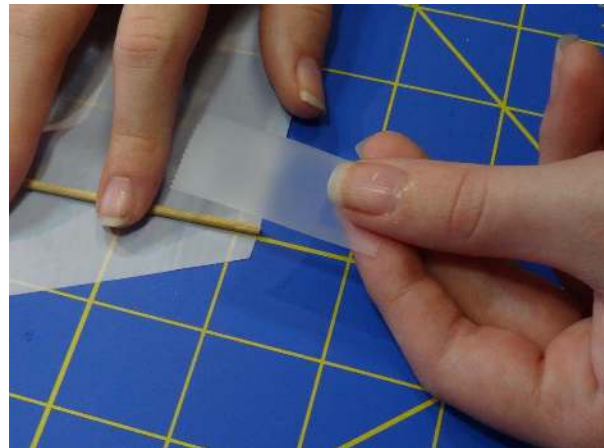
Dermer Sled Kite

Instrucciones de compilación



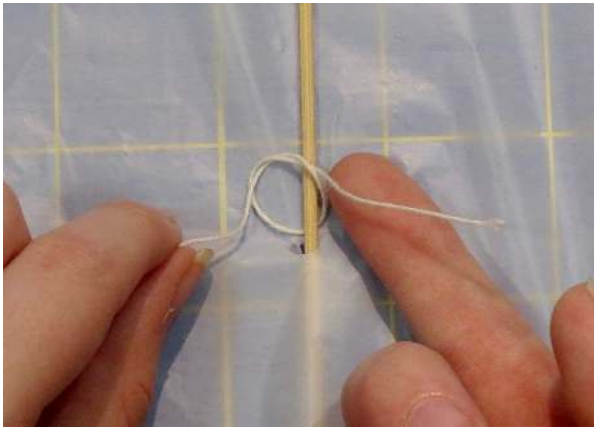
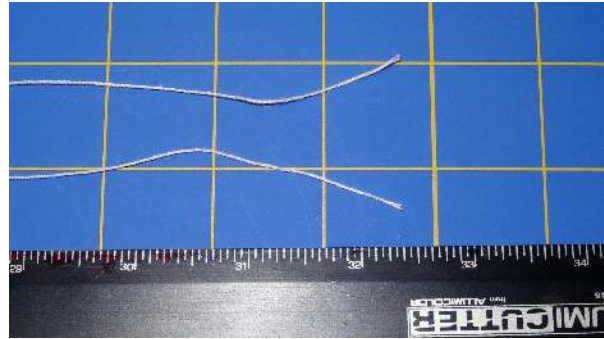
← Tejer los mástiles de bambú a través de
Los agujeros en la piel como se muestra.

Pegue con cinta adhesiva cada esquina: →
Usando 2-3 "de cinta, ponga ½ de el en el palo
y la piel y el otro ½ sobre la mesa. (para
mantener la piel de la cometa hacia abajo
mientras se agrega arte)



Agregue obras de arte a su cometa. Es fácil
"trazar" el arte si usted quiere.

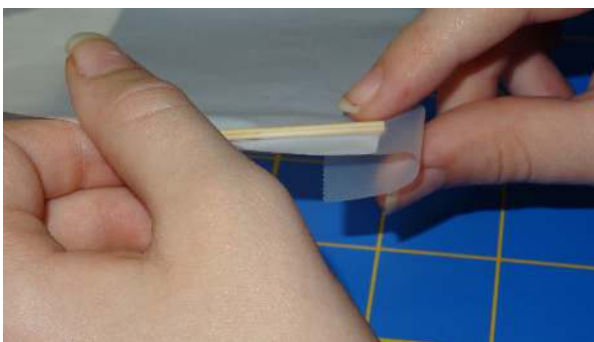
Corte 60 "a 72" de línea, desde tu enrolladores, para hacer la "brida".



Tome 1 extremo de la brida cortada línea.

Ate a la barra izquierda, sobre el hoyo superior, con 1 nudo sobre la mano, como se muestra.

Graba esta línea abajo, desde el entrenar a la punta del ala. Repita esto en el lado derecho de la cometa.



Levante cada esquina desde el mesa y doblar la cinta sobre el parte posterior de la cometa, creando un bolsillo y sellado de los largueros en su lugar.

Añade cola a la cometa con cinta. 3-8 pies es suficiente.



Hay muchas maneras de añadir cola

Menos viento = Menos Cola

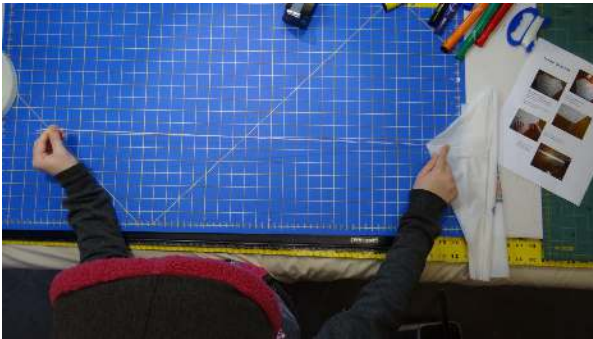
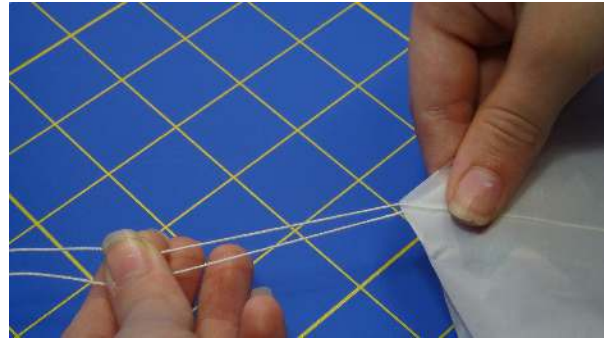
Más viento = más Cola



Asegúrate de que las colas son equilibrados (longitud y número) en el izquierda y derecha

¡Último paso!

Encuentra el centro de la brida línea: Doblar el cometa a la mitad, coincidiendo con el puntas de las alas exactamente.



Pase los dedos hasta el final del bucle y ate un simple sobre el nudo de la mano, formando un bucle de 2 "en el extremo del línea de freno.

Ate su línea de vuelo a este bucle.

Tu cometa está lista para volar.

